

COMPAÑÍA



Malasia desde 1995
Gano excel esta presente en más de 80 países

Presencia en Costa Rica desde el año 2014, contamos actualmente con 1 Sedes a nivel nacional

Somos Miembro de la **ACEVED**
Asociación Costarricense de Empresas de Venta Directa.

Regulados por:
Ministerio Salud publica de Costa Rica y convenios corporativos



Sr. Leow Soon Seng
Fundador y Presidente
Gano Excel Group

OPORTUNIDAD DE NEGOCIO



Network Marketing



+ de 60 años

Sistema de formación y duplicación

Baja Inversión

Flexibilidad de tiempo / plan B

Ingresos adicionales libertad financiera



Vendedor Independiente

Vendedor Minorista

7
VALORES FUNDAMENTALES

1. LIDERAZGO
2. COMPROMISO
3. UNIDAD
4. INTEGRIDAD
5. CALIDAD
6. EXCELENCIA
7. INNOVACIÓN

Presentamos nuestra gama de productos, todos enriquecidos con extracto de Ganoderma lucidum

Productos de Calidad
Ganoderma Lucidum



PIOIR Cafe 3 en 1
A-MY-14-03779



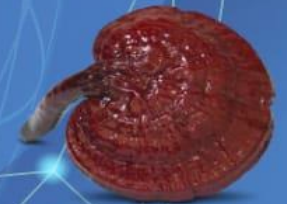
PIOIR Cafe negro
A-MY-14-03778



PIOIR Chocolate
A-MY-14-03777



PIOIR C`real Spirulina
A-MY-20-05838



Cuidado Personal



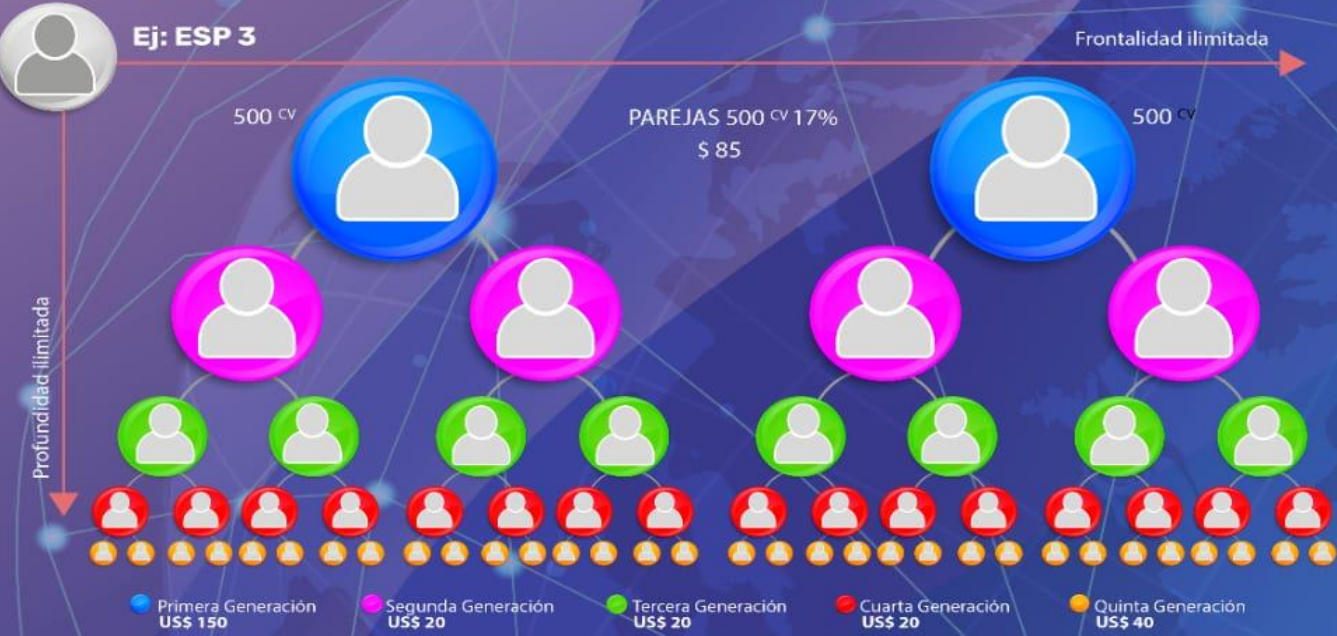
Pasta Dental Kibnabalu
C-MY-20-04007

NUESTROS PRODUCTOS PIOIR SON ALIMENTO, NO SON MEDICAMENTOS Y CUENTAN CON REGISTROS SANITARIOS DEL MINISTERIO DE SALUD DE COSTA RICA



OPORTUNIDAD DE NEGOCIO

Ej: ESP 3



GEN5 (pago semanal)

	PERSONAS	VLR. USD
Inversión		\$ 1.000
Primera Generación	2	\$ 300
Segunda Generación	4	\$ 80
Tercera Generación	8	\$ 160
Cuarta Generación	16	\$ 320
Quinta Generación	32	\$ 1.280
		\$ 2.140

Ingresos estimados

	VLR. USD
GEN 5	\$ 2.140
Compensaciones Binarias	\$ 2.635
Ejemplo basado en paquete ESP3	\$ 4.775

Compensación binarias (Recompra)

Equipo Izquierdo	Equipo Derecho	DOLAR
10* (52 cv) x 15%	10	\$ 75
100* (52 cv) x 15%	100	\$ 780
1000* (52 cv) x 15%	1000	\$ 7.800

Nota legal:
Los anteriores ejercicios se encuentran desarrollados a manera de ejemplo con paquetes ESP3, ESP2 ESP1 ó Kit de inicio de acuerdo a lo contemplado en el Plan de Compensación de Gano Itouch Costa Rica S.A. antes de impuestos y no constituye una garantía de nivel de ingresos, ni promesas de obtención de los mismos. Para mayor información consulte el plan de compensación de Gano Itouch.

Compensación binarias

IZQUIERDA	DERECHA
500 GCV	500 GCV
31 parejas x 500 GCV = 15.500 GCV	
15.500 GCV x 17% = \$ 2.635	
17% x 6 meses (primera vez)	

GCV (Volumen Comisional Grupal)

	ESP2	ESP1	KIT DE INICIO
PERSONAS			
1 Generación	2		0
2 Generación	4		0
3 Generación	8		0
4 Generación	16		0
5 Generación	32		0
	\$ 1.070	\$ 510	0
Activo con 100 PV			
ESP2			
IZQUIERDA	250 GCV 31 parejas x 7.750 GCV 16%	DERECHA 250 GCV 250 GCV = 7.750 GCV = \$ 1.232 x 4 meses (primera vez)	
ESP1			
IZQUIERDA	100 GCV 31 parejas x 3.100 GCV 15%	DERECHA 100 GCV 100 GCV = 3.100 GCV = \$ 465 x 2 meses (primera vez)	
KIT DE INICIO			
IZQUIERDA	52 GCV 31 parejas x 1.600 GCV 10%	DERECHA 52 GCV 52 GCV = 1.612 GCV = \$ 160 x 4 Semanas primera vez)	

*Sujeto a un mínimo de 50 PV (Volumen Personal) ó mayor

¿Cómo dar el primer paso?

¡Asistir a los próximos eventos!

Open Súper sábado

Fecha: _____ Hora: _____ Fecha: _____ Hora: _____

Vendedor Independiente: _____

Celular: _____

¡BIENVENIDO AL EQUIPO!